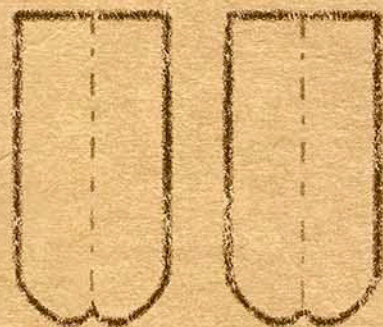
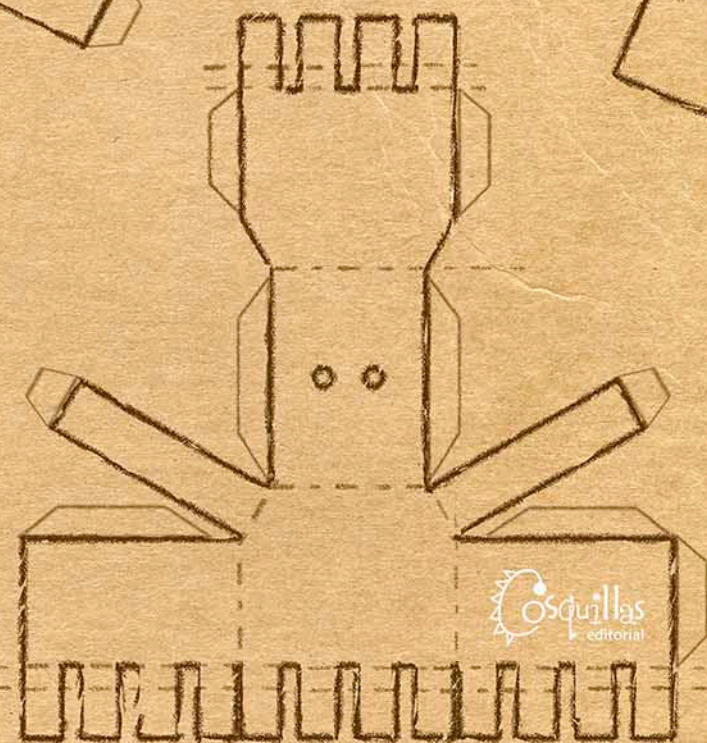
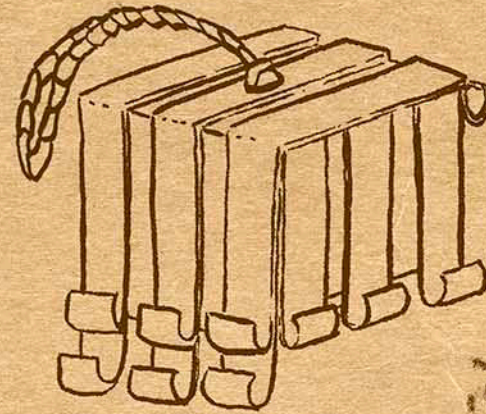
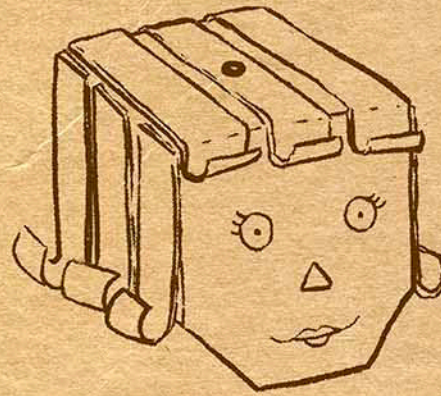
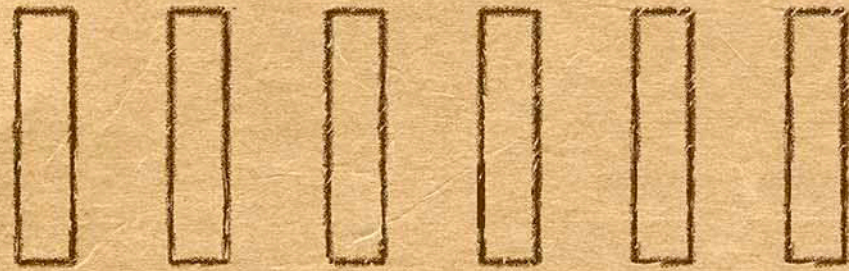
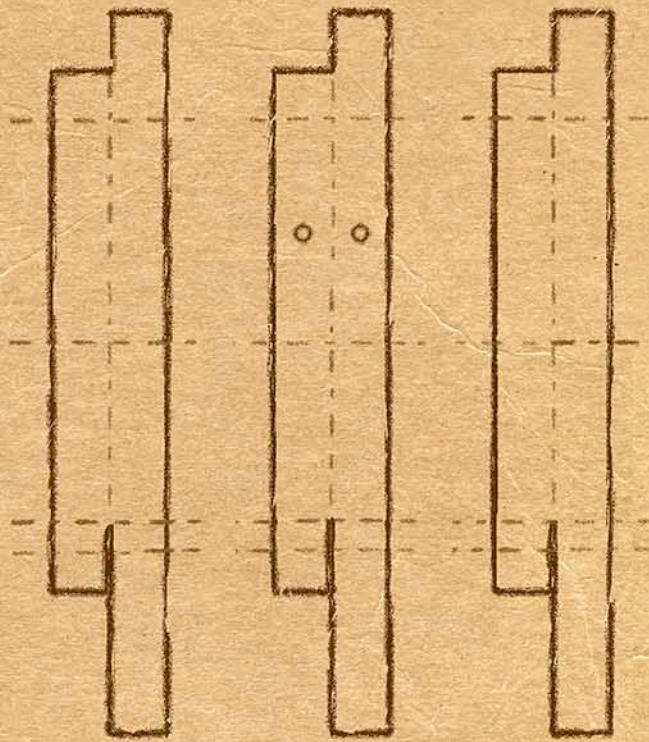


Recorta y pliega cada
pieza con **CUIDADO**
DE METER LA CUERDA
por los agujeros
ANTES DE PEGAR
todas las solapas.





★ Empieza doblando la cuerda [80 cms aprox.] por la mitad y metiéndola desde la base de la cabeza hasta su parte superior.

Haz un nudo dejando un poco de cuerda como en el dibujo.

★ Haz otro nudo en la base de la cabeza. ¡Ese será mi cuello!

Reserva un trozo de cuerda de unos 20 cms para hacer mis brazos.

Sigue uniendo las piezas y, ¡lo habrás conseguido!

Puedes consultar : www.cosquillaseditorial.com ó Cosquillas editorial YouTube

—— cortar - - - - - doblar